

DIAGNOSTIC EMBRAYAGE

PRÉCAUTIONS À PRENDRE



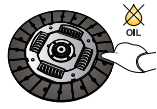
Avant tout montage

Vérifier l'état des pièces du kit d'embrayage (coups, traces de chocs).



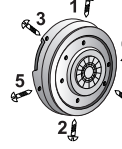
Retirer l'excédent de graisse

Éliminer tout excès de graisse sur l'arbre d'entrée qui sort par le moyeu du disque.



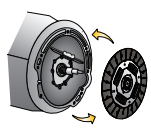
Manipuler les pièces avec précaution

Ne pas laisser tomber la pièce et ne pas toucher la friction avec les mains grasses.



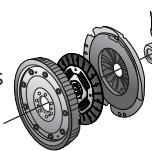
Serrage en étoile

Serrer progressivement les vis en diagonale et bloquer au couple (20 à 25 Nm).



Vérifier le bon déroulement de l'installation

Vérifier si le disque coulisse sans problème dans les cannelures de l'arbre primaire de boîte avant l'assemblage final.



Vérifier l'alignement de l'embrayage avec la transmission

Ne pas forcer lors de l'accostage de la boîte sur le moteur.



DÉFAUT LIÉ AU MONTAGE

SYMPTÔME

- Cannelures endommagées.
- Difficulté à changer les vitesses.

CAUSE

Mauvais centrage de la friction.

ACTION

- Avant chaque montage, présentez la friction sur l'arbre primaire de boîte afin de vérifier son bon coulissement.
- Utilisez l'outillage adéquat (centreur/vérin de fosse).



DÉFAUT LIÉ AU MONTAGE

SYMPTÔME

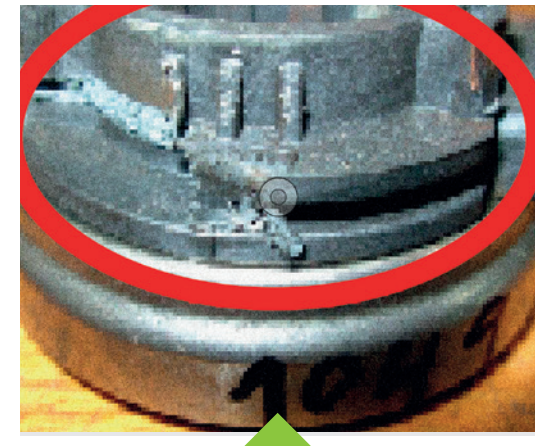
Surface d'appui du couvercle déformée.

CAUSE

Le mécanisme n'a pas été positionné correctement sur les pions.

ACTION

Assurez-vous du bon positionnement du mécanisme par rapport aux pions du volant moteur lors du montage.



DÉFAUT LIÉ AU MONTAGE

SYMPTÔME

Butée endommagée/patte cassée.

CAUSE

Mauvais montage sur la fourchette.

ACTION

Contrôlez la commande de débrayage et la position de la butée sur la fourchette.



DÉFAUT LIÉ AU MONTAGE

SYMPTÔME

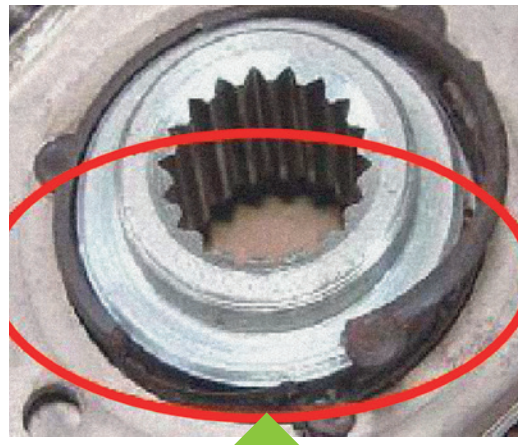
Patte de fixation cassée.

CAUSE

Mauvais positionnement de la butée lors de l'installation.

ACTION

Remplacez toutes les pièces usées en respectant les instructions de montage.



DÉFAUT LIÉ AU MONTAGE

SYMPTÔME

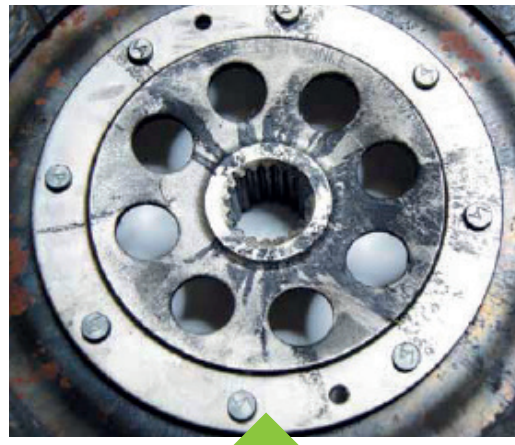
Le moyeu de la friction a usé la rondelle de guidage jusqu'à sa rupture.

CAUSE

Excentration de la boîte de vitesses avec le moteur ou battement d'arbre primaire.

ACTION

Vérifiez le jeu de l'arbre primaire de boîte. Lors de l'accostage de la boîte de vitesses, supportez le poids de la boîte à l'aide d'un palan ou d'un vérin de fosse.



DÉFAUT LIÉ AU MONTAGE

SYMPTÔME

Garniture polluée par de l'huile ou de la graisse.

CAUSE

- Fuite d'huile du moteur ou de la boîte de vitesses.
- Graisse excessive appliquée sur l'arbre.

ACTION

- Résoudre les fuites d'huile.
- Utilisez la graisse fournie dans les kits sans excès.



DÉFAUT LIÉ AU MONTAGE

SYMPTÔME

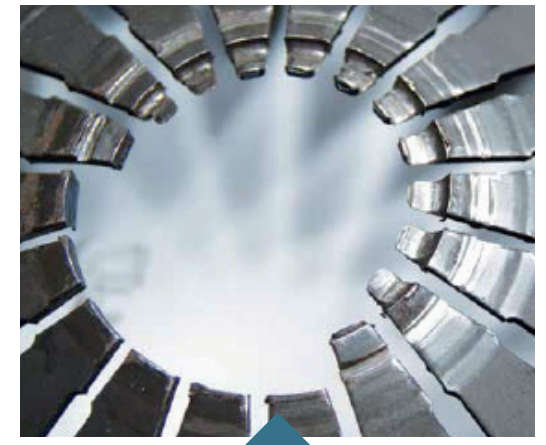
Trace de surchauffe sur le plateau de pression.

CAUSE

- Commande de débrayage défectueuse.
- Mauvaise utilisation du conducteur.
- Précharge importante.
- Présence d'huile ou de graisse sur les garnitures de la friction.

ACTION

Assurez-vous de l'état et du bon fonctionnement de la commande de la boîte de vitesses (si commande à câble, assurez-vous de son bon réglage). Utilisez l'outillage adéquat (centreur/vérin de fosse).



DÉFAUT LIÉ AUX SYSTÈMES DE COMMANDES

SYMPTÔME

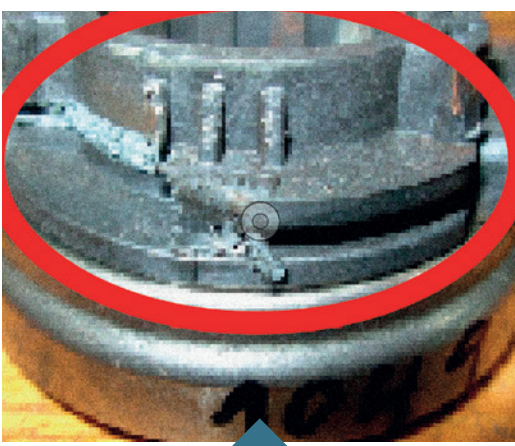
Doigts du diaphragme cassés ou usés.

CAUSE

Défaut dans la commande de débrayage.

ACTION

Assurez-vous de l'état et du bon fonctionnement de la commande de la boîte de vitesses (si commande à câble, assurez-vous de son bon réglage).



DÉFAUT LIÉ AUX SYSTÈMES DE COMMANDES

SYMPTÔME

Butée endommagée/patte cassée.

CAUSE

- Usure de la commande de débrayage.
- Précharge incorrecte.

ACTION

- Contrôlez la commande de débrayage, l'état de la fourchette et du tube guide.
- Assurez une précharge correcte.



DÉFAUT LIÉ AUX SYSTÈMES DE COMMANDES

SYMPTÔME

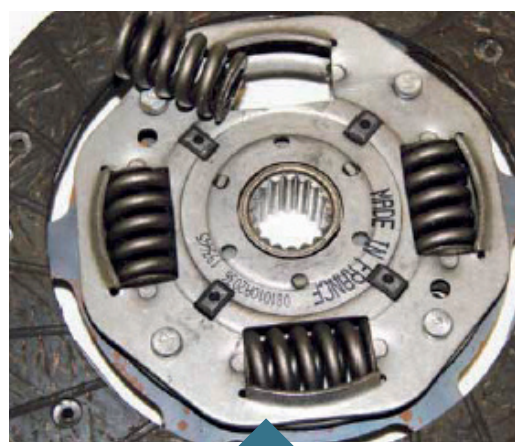
Usure prononcée sur les doigts du diaphragme.

CAUSE

La précharge de la butée est incorrecte en raison d'un défaut dans la commande de débrayage.

ACTION

Vérifiez tous les éléments de la commande de débrayage.



DÉFAUT LIÉ AUX SYSTÈMES DE COMMANDES

SYMPTÔME

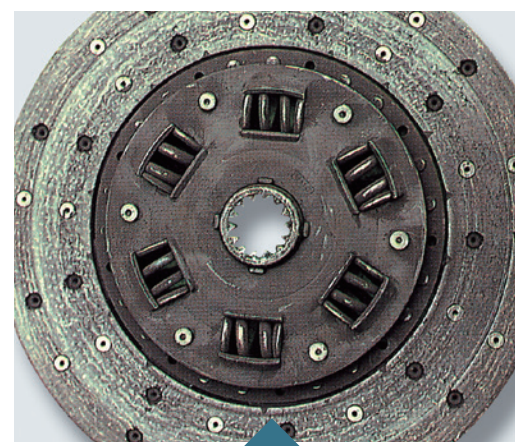
Ressorts cassés ou éjectés.

CAUSE

- Utilisation anormale : extrême sévérité de conduite ou à l'inverse conduite en sous-régime.
- Mauvais réglage moteur.

ACTION

Contrôlez le bon fonctionnement du moteur.



DÉFAUT LIÉ AUX SYSTÈMES DE COMMANDES

SYMPTÔME

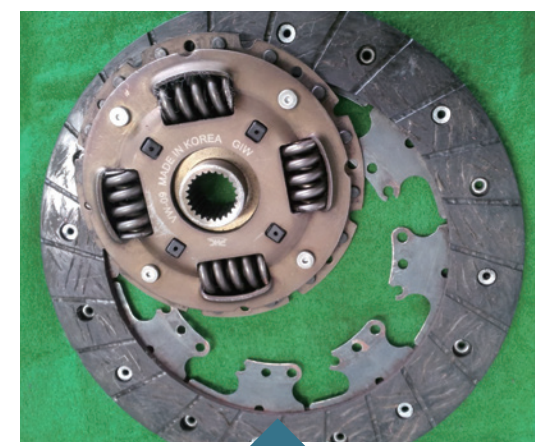
Usure prématurée du disque.

CAUSE

Pied constant sur la pédale ou conduite en sous-régime.

ACTION

Remplacez le kit complet.



DÉFAUT LIÉ AUX SYSTÈMES DE COMMANDES

SYMPTÔME

Casse des pieds pales du disque.

CAUSE

- Mauvais passage de vitesses (5^e en 2^e)
- Désalignement boîte/moteur
- Casse du roulement pilote
- Conduite en sous-régime
- Excès d'utilisation du frein moteur

ACTION

- Remplacement des pièces endommagées.
- Réalignement moteur/boîte. (centreur/vérin de fosse).

