

25.11.2019

TYPY A RADY

Parkovací senzory v originálním designu


Reference:

632203

632223

Instalace sady parkovacích senzorů 632203 pomocí přípravku 632223

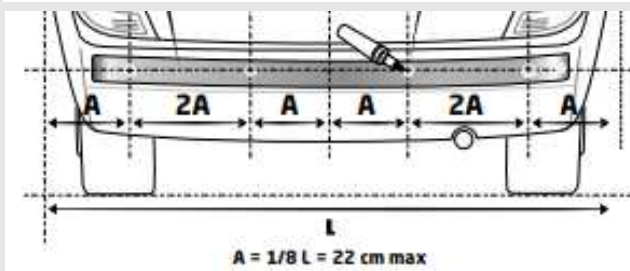
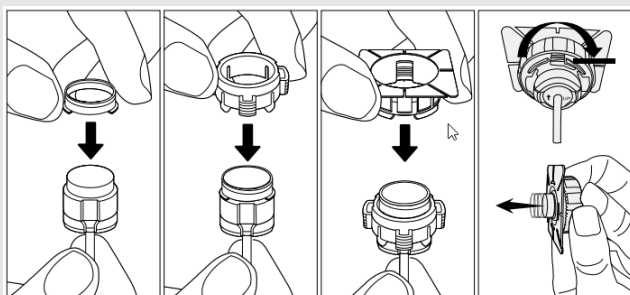
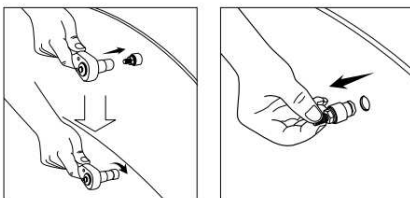
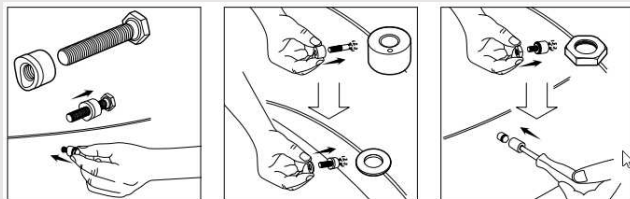
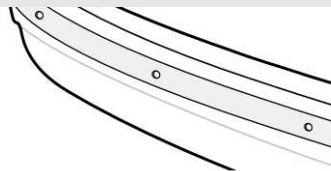
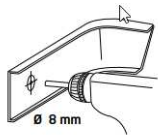
Přípravek 632223

Pro správnou montáž sady parkovacích senzorů 632203 je nutné použít přípravek 632223, který není součástí balení.

Nejprve je nutné vyvrtat otvor o velikosti 8mm a následně přípravkem vytvořit otvor správného průměru a tvaru pro montáž senzoru.

Poloha parkovacích senzorů

Při montáži parkovacího asistentu Valeo Beep&Park 632203 je nutné dodržovat pozice senzorů, uvedené v montážním návodu, který je přiložen ke každé sadě. I přesto, že senzory v sadě 632203 vypadají designově téměř jako originální senzory, jedná se o univerzální sadu. Senzory vysílají symetrický kuželový ultrazvukový signál a jejich správná poloha, hlavně pak výška nad vozovkou, je směrodatná pro správnou funkci.



Více informací naleznete na:
www.valeoservice.com

TRUST THE SPECIALIST

 We care
 4you