

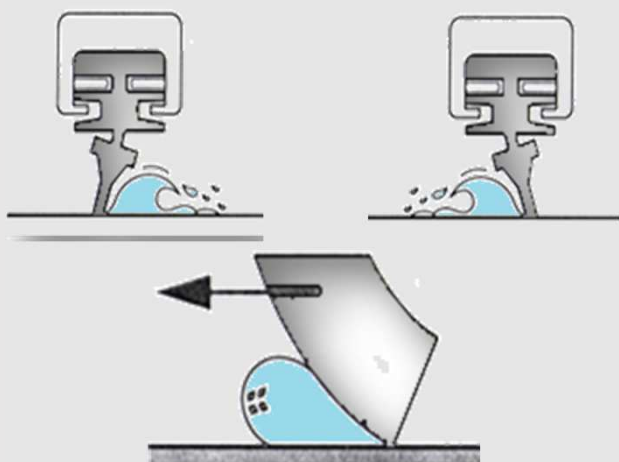
11.12.2019



## TIPY A RADY

### Mechanismus stěračů

#### Poskakování stěračů po čelním skle ihned po jejich výměně



**Pryžový břit stírací lišty musí vždy tažen po skle a proto se musí překlápnout při každé změně pohybu.**

Tím je zajištěn téměř vodotěsný kontakt mezi gumičkou a sklem a stírací břit vytlačuje všechnu vodu pryč.

Překlápění stírací lišty je možné pouze v případě, že je dokonale kolmo na okno.



Pokud stírací lišty po výměně začnou poskakovat po čelním skle, je příčinou tohoto jevu špatná geometrie mezi stírací lištou a sklem.

V takové případě se doporučuje kontrola vůlí v mechanismu stěračů a především nastavení správného úhlu ramen stěračů pomocí přípravku. Pokud není možné správný uhel nastavit, je nutné ramena vyměnit.



Více informací naleznete na:  
[www.valeoservice.com](http://www.valeoservice.com)